

HANDELINGSANALYSE versie 1.1

Klaarmaken (zit- en stuurhouding, etc.)

1. Stoel
2. Stuur
3. Spiegels
4. Gordel

Motor starten

1. Koppeling in
2. Contact om (tot controle lampjes branden)
3. Controle lampjes controleren
4. Starten
5. Stroomverbruikers aan (verlichting, ruiterswissers, etc.)
6. Schakelen
7. Handrem af

Motor afzetten

1. Handrem in werking stellen
2. Versnellingshandel in neutraal stand
3. Stroomverbruikers uit
4. Motor afzetten met sleutel
5. Koppeling op

Uitstappen

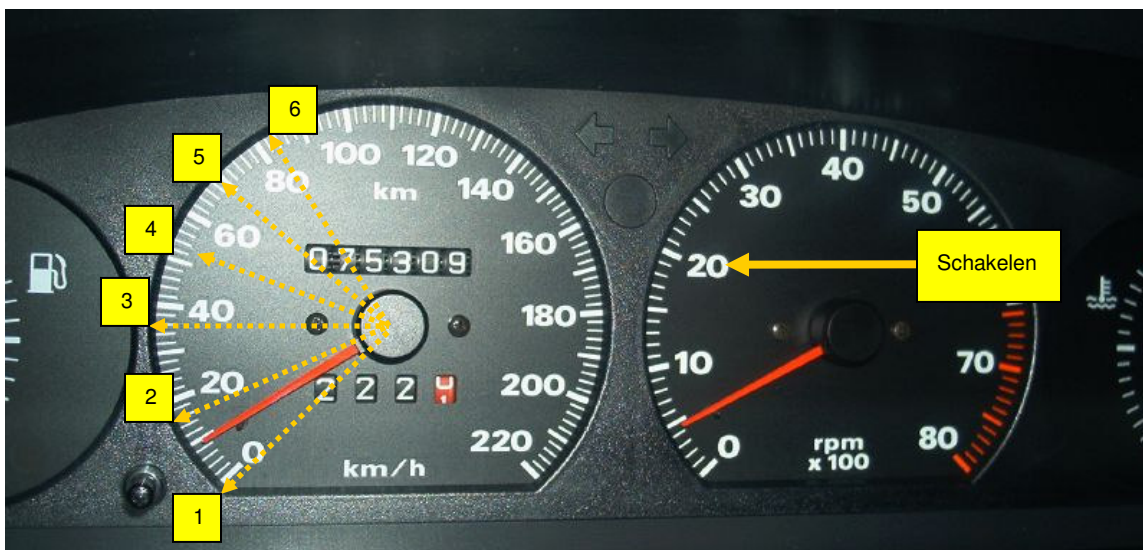
1. Binnenspiegel
2. Linker buitenspiegel
3. Linkerschouder
4. Portier openen
5. Tegen de klok in lopen (als geparkeerd aan de rechterzijde van de rijbaan)

Wegrijden (vanaf de rechterzijde van de rijbaan)

1. Koppeling in
2. Schakelen 1
3. Rondje kijken = controle (rechterschouder, rechterbuitenspiegel, voor, binnenspiegel, linkerbuitenspiegel, linkerschouder)
4. Bepaal mogelijkheid om weg te rijden
5. Kijken (Voor, binnenspiegel, linkerbuitenspiegel, linkerschouder)
6. Richting aangeven
7. Rijden (koppeling op, 2 sec. vasthouden)
8. Sturen
9. Auto in rechttuit stand
10. Na controle

Schakelen

1. Koppeling vlot en geheel in
2. Schakelen
3. Koppeling op (vasthouden 2 sec. bij het aangrijpingspunt) + beetje gas bij geven
4. Koppeling geheel op
5. Voet links naast de koppeling zetten
6. Bij versnellen indien nodig na controle



Remtechniek (lage snelheid / stationair)

1. Koppeling in
2. Remmen
3. Eventueel schakelen 1 om direct door te kunnen rijden

Remtechniek (hoge snelheid / boven 1000 toeren)

1. Remmen
2. Koppeling in bij 1000 toeren
3. Eventueel schakelen 1 om direct door te kunnen rijden

Stoppen (aan de rechterzijde van de rijbaan)

1. Bepaal stopmogelijkheid
2. Kijken (volledig: binnenspiegel, rechterbuitenspiegel + rechterschouder/dode hoek)
3. Richting aangeven
4. Voorsorteren
5. Remmen
6. Binnenspiegel voordat auto stilstaat
7. Eventueel schakelen 1 om direct weer weg te kunnen rijden, mag rijdend nadat snelheid middels het remmen onder de 10 km/u is bereikt.

Afslaan

1. Herkennen bocht/kruispunt, beoordeel:
 - a. Voorrangsverplichtingen
 - b. zicht
 - c. te rijden snelheid (naderingssnelheid)
2. Kijken (volledig: binnenspiegel, buitenspiegel + dode hoek)
3. Richting aangeven
4. Voorsorteren
5. Remmen
6. Schakelen
7. Koppeling op voor de bocht (2 sec. vasthouden bij het aangrijpingspunt)
8. Kijken (volledig: binnenspiegel, buitenspiegel + dode hoek)
9. In te rijden weg inkijken
10. Sturen
11. Op de helft van de bocht gas geven (als vrij)
12. Snelheid opvoeren (indien mogelijk)
13. Na controle (binnenspiegel, linkerbuitenspiegel (+ rechterbuitenspiegel))

Inhalen/passeren

1. Kijken (voorbereiding: binnenspiegel, buitenspiegel)
2. Eventueel rijgedrag aanpassen
3. Kijken (volledig: binnenspiegel, buitenspiegel + dode hoek)
4. Sturen
5. Snelheid opvoeren (indien noodzakelijk)
6. Kijken (volledig: binnenspiegel, buitenspiegel + dode hoek)
7. Sturen
8. Zo veel mogelijk rechts rijden
9. Rechttuit rijden
10. Na controle